



Тимирязевское сельское поселение
Чебаркульского муниципального района

Варламовское сельское поселение
Чебаркульского муниципального района

Красносельское сельское поселение
Увельского муниципального района

Каменское сельское поселение
Увельского муниципального района

УСЛОВНЫЕ ОБОЗНАЧЕНИЯ:

ГРАНИЦЫ	
сущ.	проект.
[Black dashed line]	[Red dashed line]
[Black solid line]	[Red solid line]
[Black dotted line]	[Red dotted line]
[Blue wavy line]	[Blue wavy line]
[Yellow square]	[Brown square]
[Light blue square]	[White square]

Граница муниципального района
Граница сельского поселения
Граница населенного пункта
Границы участков, стоящих на Государственном кадастровом учете
Земли населенных пунктов
Земли водного фонда

Еманжелинское сельское поселение
Еткульского муниципального района

р. Космодемьянская

р. Увелька

Еткульское сельское поселение
Еткульского муниципального района

Изм.	Коп. уч.	Лист	№ док.	Подпись	Дата
ГАП	Тончилова Е.В.	06.25			
Архитектор	Тончилова Е.В.	06.25			

25-ПП-2025

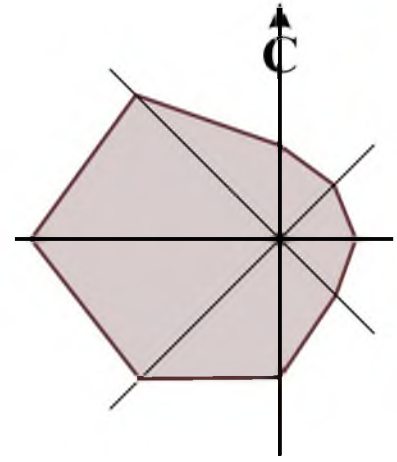
КОСЕЛИНСКОЕ СЕЛЬСКОЕ ПОСЕЛЕНИЕ
ЕТКУЛЬСКИЙ МУНИЦИПАЛЬНЫЙ РАЙОН
ЧЕЛЯВИНСКАЯ ОБЛАСТЬ

Стадия	Лист	Листов
ГП	2	4

ГЕНЕРАЛЬНЫЙ ПЛАН
(ВНЕСЕНИЕ ИЗМЕНЕНИЙ)

Карта границ населенных пунктов
(в том числе границ образуемых)

ООО «Гранит»



КОЕЛГИНСКОЕ СЕЛЬСКОЕ ПОСЕЛЕНИЕ
ЕТКУЛЬСКИЙ МУНИЦИПАЛЬНЫЙ РАЙОН
ЧЕЛЯБИНСКАЯ ОБЛАСТЬ
**ГЕНЕРАЛЬНЫЙ ПЛАН
(ВНЕСЕНИЕ ИЗМЕНЕНИЙ)**
КАРТА ПЛАНИРУЕМОГО РАЗМЕЩЕНИЯ
ОБЪЕКТОВ МЕСТНОГО ЗНАЧЕНИЯ
М 1:25000

УСЛОВНЫЕ ОБОЗНАЧЕНИЯ:

- ГРАНИЦЫ

сущ. проект.

Граница муниципального района

Граница сельского поселения
-
- Граница населенного пункта

ПЛАНИРУЕМЫЕ ДЛЯ РАЗМЕЩЕНИЯ ОБЪЕКТЫ МЕСТНОГО ЗНАЧЕНИЯ

Объект спорта, включающий раздельно нормируемые спортивные сооружения (объекты)

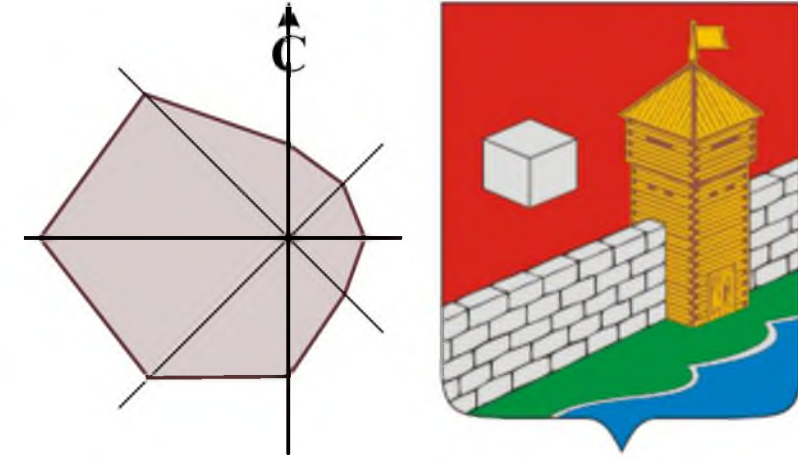
ФУНКЦИОНАЛЬНЫЕ ЗОНЫ

Зона застройки индивидуальными жилыми домами

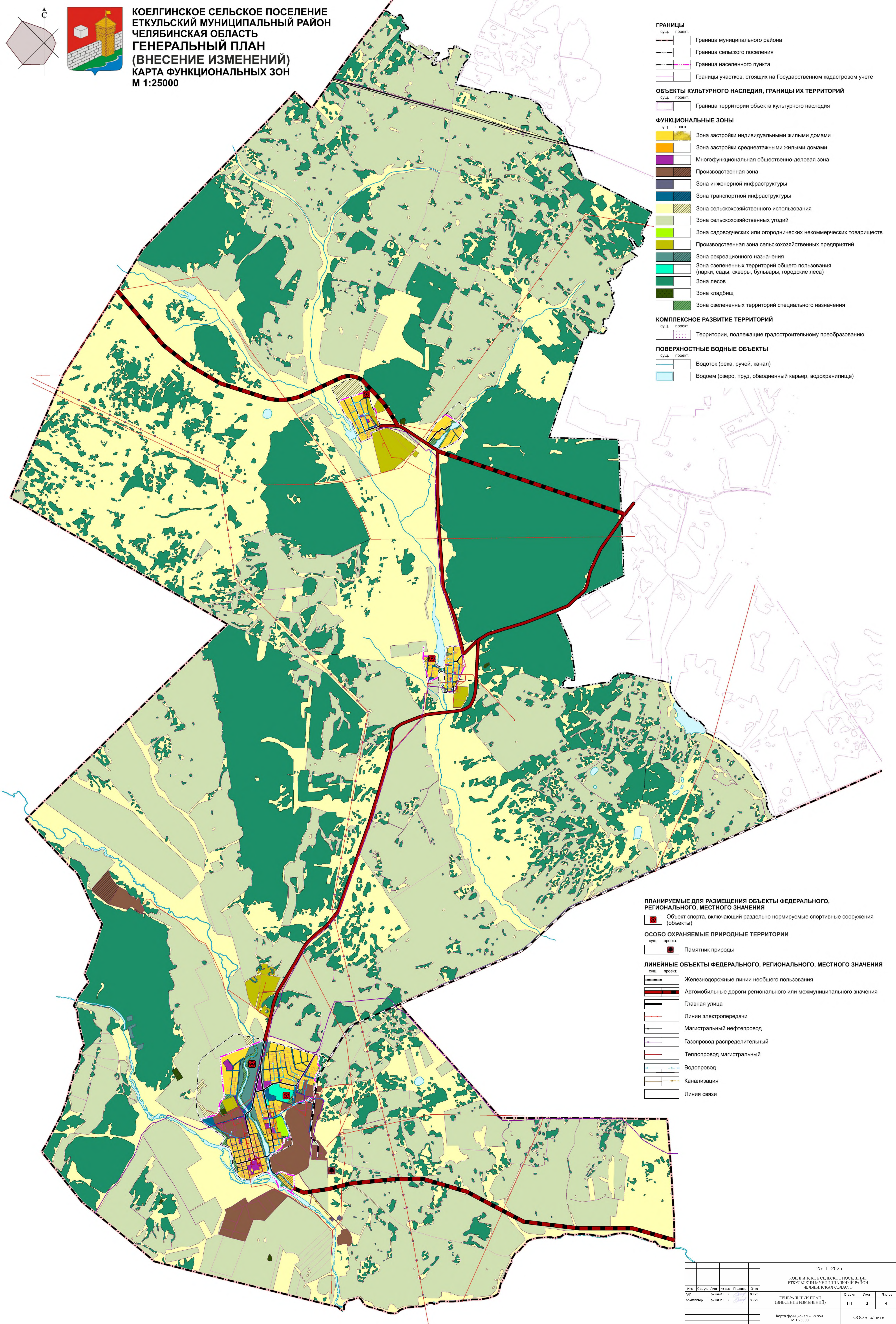
ПОВЕРХНОСТНЫЕ ВОДНЫЕ ОБЪЕКТЫ

Водоток (река, ручей, канал)

						25-ГП-2025		
						КОЕЛГИНСКОЕ СЕЛЬСКОЕ ПОСЕЛЕНИЕ ЕТКУЛЬСКИЙ МУНИЦИПАЛЬНЫЙ РАЙОН ЧЕЛЯБИНСКАЯ ОБЛАСТЬ		
Изм.	Кол. уч.	Лист	№ док.	Подпись	Дата			
ГАП			Тихонова Е.В.		06.25			
Архитектор			Тихонова Е.В.		06.25			
						ГЕНЕРАЛЬНЫЙ ПЛАН (ВНЕСЕНИЕ ИЗМЕНЕНИЙ)		
						Статус	Лист	Листов
						ГП	1	4
						Карта планируемого размещения объектов местного значения М 1:25000		
						ООО «Гранит»		



КОЕЛГИНСКОЕ СЕЛЬСКОЕ ПОСЕЛЕНИЕ
ЕТКУЛЬСКИЙ МУНИЦИПАЛЬНЫЙ РАЙОН
ЧЕЛЯБИНСКАЯ ОБЛАСТЬ
**ГЕНЕРАЛЬНЫЙ ПЛАН
(ВНЕСЕНИЕ ИЗМЕНЕНИЙ)**
КАРТА ФУНКЦИОНАЛЬНЫХ ЗОН
М 1:25000



- ГРАНИЦЫ**
- | | | |
|------|---------|--|
| сущ. | проект. | Граница муниципального района |
| сущ. | проект. | Граница сельского поселения |
| сущ. | проект. | Граница населенного пункта |
| сущ. | проект. | Границы участков, стоящих на Государственном кадастровом учете |

- ОБЪЕКТЫ КУЛЬТУРНОГО НАСЛЕДИЯ, ГРАНИЦЫ ИХ ТЕРРИТОРИЙ**
- | | | |
|------|---------|---|
| сущ. | проект. | Граница территории объекта культурного наследия |
|------|---------|---|

- ФУНКЦИОНАЛЬНЫЕ ЗОНЫ**
- | | | |
|------|---------|--|
| сущ. | проект. | Зона застройки индивидуальными жилыми домами |
| сущ. | проект. | Зона застройки среднеэтажными жилыми домами |
| сущ. | проект. | Многофункциональная общественно-деловая зона |
| сущ. | проект. | Производственная зона |
| сущ. | проект. | Зона инженерной инфраструктуры |
| сущ. | проект. | Зона транспортной инфраструктуры |
| сущ. | проект. | Зона сельскохозяйственного использования |
| сущ. | проект. | Зона сельскохозяйственных угодий |
| сущ. | проект. | Зона садоводческих или огороднических некоммерческих товариществ |
| сущ. | проект. | Производственная зона сельскохозяйственных предприятий |
| сущ. | проект. | Зона рекреационного назначения |
| сущ. | проект. | Зона озелененных территорий общего пользования (парки, сады, скверы, бульвары, городские леса) |
| сущ. | проект. | Зона лесов |
| сущ. | проект. | Зона кладбищ |
| сущ. | проект. | Зона озелененных территорий специального назначения |

- КОМПЛЕКСНОЕ РАЗВИТИЕ ТЕРРИТОРИЙ**
- | | | |
|------|---------|--|
| сущ. | проект. | Территории, подлежащие градостроительному преобразованию |
|------|---------|--|

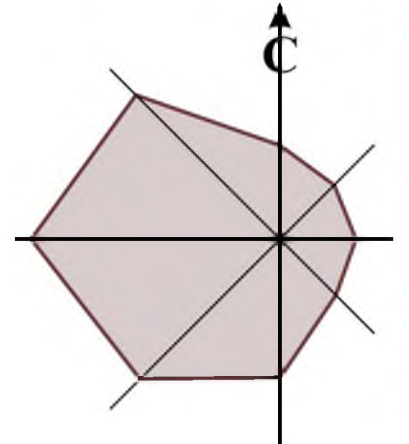
- ПОВЕРХНОСТНЫЕ ВОДНЫЕ ОБЪЕКТЫ**
- | | | |
|------|---------|---|
| сущ. | проект. | Водоток (река, ручей, канал) |
| сущ. | проект. | Водоём (озеро, пруд, обводненный карьер, водохранилище) |

- ПЛАНИРУЕМЫЕ ДЛЯ РАЗМЕЩЕНИЯ ОБЪЕКТЫ ФЕДЕРАЛЬНОГО, РЕГИОНАЛЬНОГО, МЕСТНОГО ЗНАЧЕНИЯ**
- | | | |
|------|---------|---|
| сущ. | проект. | Объект спорта, включающий раздельно нормируемые спортивные сооружения (объекты) |
|------|---------|---|

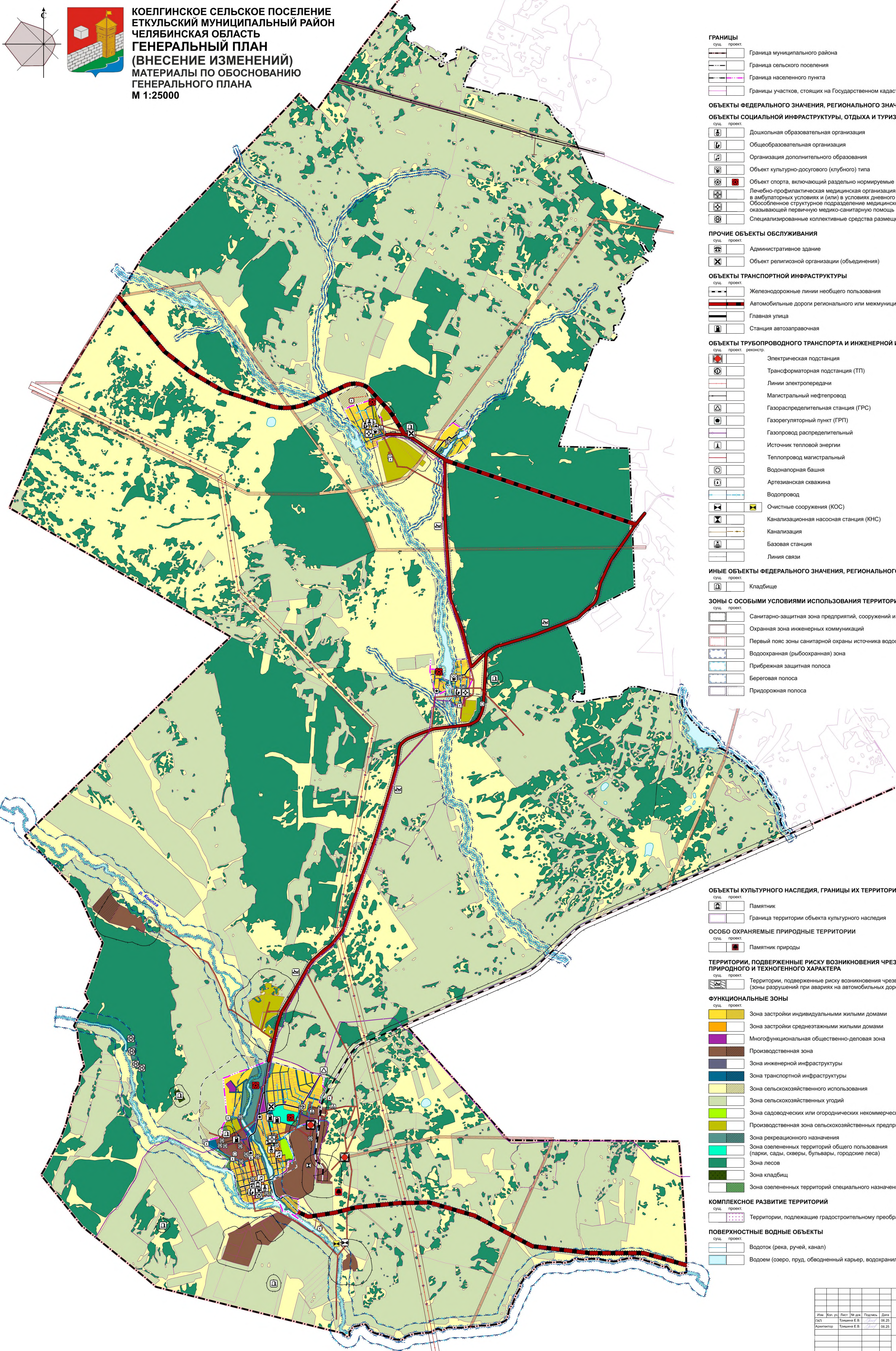
- ОСОБО ОХРАНЯЕМЫЕ ПРИРОДНЫЕ ТЕРРИТОРИИ**
- | | | |
|------|---------|------------------|
| сущ. | проект. | Памятник природы |
|------|---------|------------------|

- ЛИНЕЙНЫЕ ОБЪЕКТЫ ФЕДЕРАЛЬНОГО, РЕГИОНАЛЬНОГО, МЕСТНОГО ЗНАЧЕНИЯ**
- | | | |
|------|---------|---|
| сущ. | проект. | Железнодорожные линии необщего пользования |
| сущ. | проект. | Автомобильные дороги регионального или межмуниципального значения |
| сущ. | проект. | Главная улица |
| сущ. | проект. | Линии электропередачи |
| сущ. | проект. | Магистральный нефтепровод |
| сущ. | проект. | Газопровод распределительный |
| сущ. | проект. | Теплопровод магистральный |
| сущ. | проект. | Водопровод |
| сущ. | проект. | Канализация |
| сущ. | проект. | Линия связи |

						25-ГП-2025		
						КОЕЛГИНСКОЕ СЕЛЬСКОЕ ПОСЕЛЕНИЕ ЕТКУЛЬСКИЙ МУНИЦИПАЛЬНЫЙ РАЙОН ЧЕЛЯБИНСКАЯ ОБЛАСТЬ		
Изм.	Кол. изм.	Лист	№ док.	Подпись	Дата	ГЕНЕРАЛЬНЫЙ ПЛАН (ВНЕСЕНИЕ ИЗМЕНЕНИЙ)	Страна	Лист
Архитектор	Трошина Е.В.	06.25	06.25				ГП	3
						Карта функциональных зон. М 1:25000	Листов	
							ООО «Гранит»	



КОЕЛГИНСКОЕ СЕЛЬСКОЕ ПОСЕЛЕНИЕ
ЕТКУЛЬСКИЙ МУНИЦИПАЛЬНЫЙ РАЙОН
ЧЕЛЯБИНСКАЯ ОБЛАСТЬ
**ГЕНЕРАЛЬНЫЙ ПЛАН
(ВНЕСЕНИЕ ИЗМЕНЕНИЙ)**
МАТЕРИАЛЫ ПО ОБОСНОВАНИЮ
ГЕНЕРАЛЬНОГО ПЛАНА
М 1:25000



- ГРАНИЦЫ**
сущ. проект

Граница муниципального района

Граница сельского поселения

Граница населенного пункта

Границы участков, стоящих на Государственном кадастровом учете

ОБЪЕКТЫ ФЕДЕРАЛЬНОГО ЗНАЧЕНИЯ, РЕГИОНАЛЬНОГО ЗНАЧЕНИЯ, МЕСТНОГО ЗНАЧЕНИЯ
ОБЪЕКТЫ СОЦИАЛЬНОЙ ИНФРАСТРУКТУРЫ, ОТДЫХА И ТУРИЗМА
сущ. проект

Дошкольная образовательная организация

Общеобразовательная организация

Организация дополнительного образования

Объект культурно-досугового (клубного) типа

Объект спорта, включающий отдельно нормируемые спортивные сооружения (объекты)

Лечебно-профилактическая медицинская организация, оказывающая медицинскую помощь в амбулаторных условиях и (или) в условиях дневного стационара

Обособленное структурное подразделение медицинской организации, оказывающей первичную медико-санитарную помощь

Специализированные коллективные средства размещения

ПРОЧИЕ ОБЪЕКТЫ ОБСЛУЖИВАНИЯ
сущ. проект

Административное здание

Объект религиозной организации (объединения)

ОБЪЕКТЫ ТРАНСПОРТНОЙ ИНФРАСТРУКТУРЫ
сущ. проект

Железнодорожные линии необщего пользования

Автомобильные дороги регионального или межмуниципального значения

Главная улица

Станция автозаправочная

ОБЪЕКТЫ ТРУБОПРОВОДНОГО ТРАНСПОРТА И ИНЖЕНЕРНОЙ ИНФРАСТРУКТУРЫ
сущ. проект реконстр.

Электрическая подстанция

Трансформаторная подстанция (ТП)

Линии электропередачи

Магистральный нефтепровод

Газораспределительная станция (ГРС)

Газорегуляторный пункт (ГРП)

Газопровод распределительный

Источник тепловой энергии

Теплопровод магистральный

Водонапорная башня

Артезианская скважина

Водопровод

Очистные сооружения (КОС)

Канализационная насосная станция (КНС)

Канализация

Базовая станция

Линия связи

ИНЫЕ ОБЪЕКТЫ ФЕДЕРАЛЬНОГО ЗНАЧЕНИЯ, РЕГИОНАЛЬНОГО ЗНАЧЕНИЯ, МЕСТНОГО ЗНАЧЕНИЯ
сущ. проект

Кладбище

ЗОНЫ С ОСОБЫМИ УСЛОВИЯМИ ИСПОЛЬЗОВАНИЯ ТЕРРИТОРИЙ
сущ. проект

Санитарно-защитная зона предприятий, сооружений и иных объектов

Охранная зона инженерных коммуникаций

Первый пояс зоны санитарной охраны источника водоснабжения (50 м)

Водоохранная (рыбоохранная) зона

Прибрежная защитная полоса

Береговая полоса

Придорожная полоса

ОБЪЕКТЫ КУЛЬТУРНОГО НАСЛЕДИЯ, ГРАНИЦЫ ИХ ТЕРРИТОРИЙ
сущ. проект

Памятник

Граница территории объекта культурного наследия

ОСОБО ОХРАНЯЕМЫЕ ПРИРОДНЫЕ ТЕРРИТОРИИ
сущ. проект

Памятник природы

ТЕРРИТОРИИ, ПОДВЕРЖЕННЫЕ РИСКУ ВОЗНИКНОВЕНИЯ ЧРЕЗВЫЧАЙНЫХ СИТУАЦИЙ ПРИРОДНОГО И ТЕХНОГЕННОГО ХАРАКТЕРА
сущ. проект

Территории, подверженные риску возникновения чрезвычайных ситуаций техногенного характера (зоны разрушений при авариях на автомобильных дорогах - 50 м)

ФУНКЦИОНАЛЬНЫЕ ЗОНЫ
сущ. проект

Зона застройки индивидуальными жилыми домами

Зона застройки среднеэтажными жилыми домами

Многофункциональная общественно-деловая зона

Производственная зона

Зона инженерной инфраструктуры

Зона транспортной инфраструктуры

Зона сельскохозяйственного использования

Зона сельскохозяйственных угодий

Зона садоводческих или огороднических некоммерческих товариществ

Производственная зона сельскохозяйственных предприятий

Зона рекреационного назначения

Зона озелененных территорий общего пользования (парки, сады, скверы, бульвары, городские леса)

Зона лесов

Зона кладбищ

Зона озелененных территорий специального назначения

КОМПЛЕКСНОЕ РАЗВИТИЕ ТЕРРИТОРИЙ
сущ. проект

Территории, подлежащие градостроительному преобразованию

ПОВЕРХНОСТНЫЕ ВОДНЫЕ ОБЪЕКТЫ
сущ. проект

Водоток (река, ручей, канал)

Водоём (озеро, пруд, обводненный карьер, водохранилище)

						25-П-2025					
						КОЕЛГИНСКОЕ СЕЛЬСКОЕ ПОСЕЛЕНИЕ ЕТКУЛЬСКИЙ МУНИЦИПАЛЬНЫЙ РАЙОН ЧЕЛЯБИНСКАЯ ОБЛАСТЬ					
Изм.	Кол. уч.	Лист	№ док.	Подпись	Дата	Исполнитель	Проверенный	Дата	Лист	Листов	
ГЛП		Точность Е.В.			08.25	Архитектор	Точность Е.В.		П	4	4
						ГЕНЕРАЛЬНЫЙ ПЛАН (ВНЕСЕНИЕ ИЗМЕНЕНИЙ)				ООО «Гранит»	
						Материалы по обоснованию генерального плана. М 1:25000					